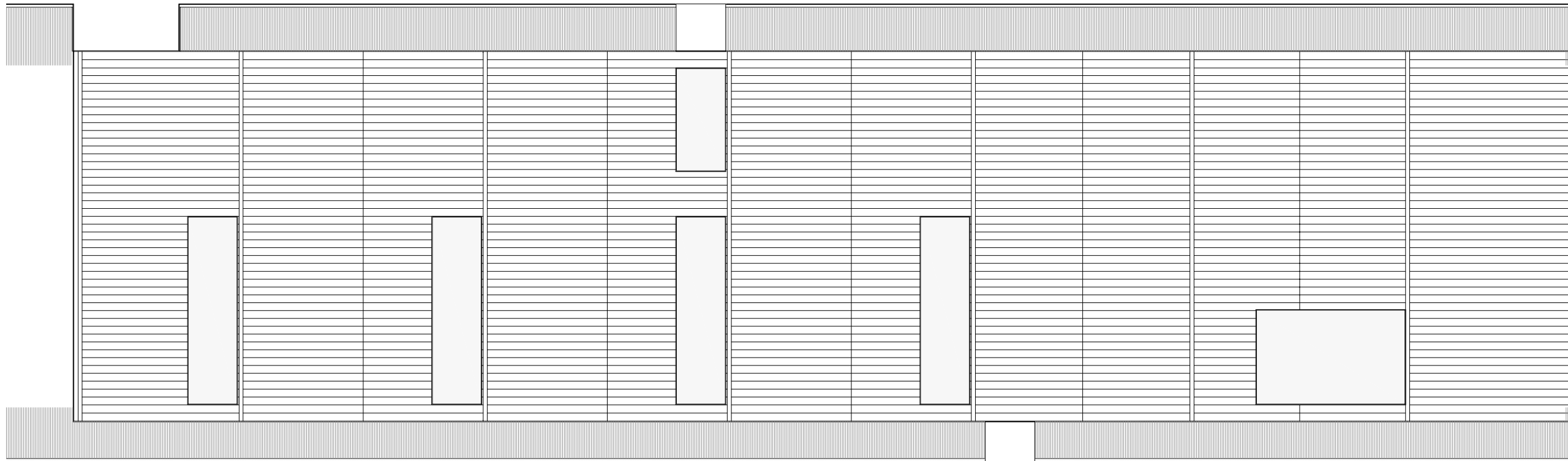
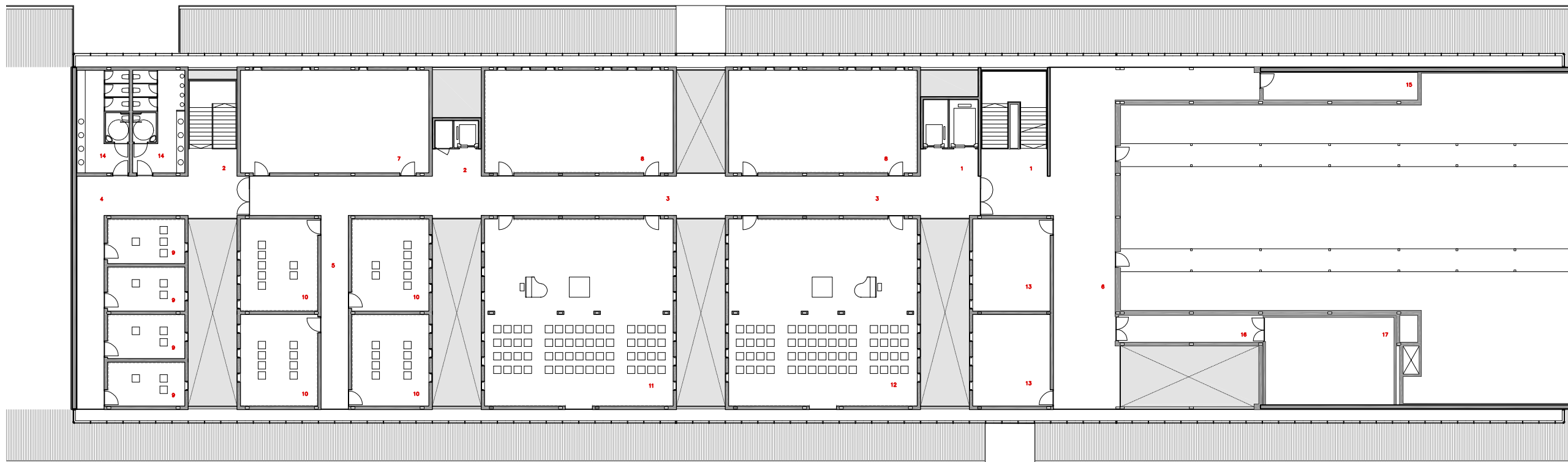


EDIFICIO ANEXO CONSERVATORIO



PLANTA CUBIERTA

EDIFICIO ANEXO CONSERVATORIO



PLANTA +2

PLANTA +2  
SALAS DE ENSAYO

1	NUCLEO COMUNICACION VERTICAL 1	26,10 m <sup>2</sup> x 1 u.d.
2	NUCLEO COMUNICACION VERTICAL 2	16,40 m <sup>2</sup> x 1 u.d.
3	CIRCULACION PRINCIPAL	176,20 m <sup>2</sup> x 1 u.d.
4	CIRCULACION DISCANDIA 1	70,40 m <sup>2</sup> x 1 u.d.
5	CIRCULACION DISCANDIA 2	26,40 m <sup>2</sup> x 3 u.d.
6	AREA DE DESCANSO	16,10 m <sup>2</sup> x 1 u.d.
7	ALMACEN ORQUESTA	15,40 m <sup>2</sup> x 1 u.d.
8	SALA POLIVALENTE	15,40 m <sup>2</sup> x 2 u.d.
9	ALLAGER INSTRUMENTALES	16,80 m <sup>2</sup> x 4 u.d.
10	ENSAYO MÚSICA CANARIA	36,50 m <sup>2</sup> x 4 u.d.
11	ENSAYO ORQUESTA	19,00 m <sup>2</sup> x 1 u.d.
12	ENSAYO COPO	19,00 m <sup>2</sup> x 1 u.d.
13	ALLAGER INSTRUMENTALES	36,50 m <sup>2</sup> x 2 u.d.
14	ASEOS GENERALES	27,30 m <sup>2</sup> x 3 u.d.
15	INSTALACIONES 1	23,00 m <sup>2</sup> x 1 u.d.
16	INSTALACIONES 2	27,00 m <sup>2</sup> x 1 u.d.
17	MAGAZIN EMPERECORAS	67,30 m <sup>2</sup> x 1 u.d.
SUPERFICIE ÚTIL		1707,40 m <sup>2</sup>
SUPERFICIE CONSTRUIDA		1866,20 m <sup>2</sup>

PLANO NO DEFINITIVO

PROYECTO DE EJECUCION

PROYECTO

CONSERVATORIO DE MUSICA  
"JUAN CRISOSTOMO ARRIAGA"  
EN BILBAO

PLANO

PLANTA +2

ARQUITECTOS

ROBERTO EROLLA

M. ANGEL CAMPO

No. PROYECTO

FECHA

0301

FEBRERO-2003

ESCALA

No. PLANO

1/150

A06